

XII. 市 政

1. 選挙人名簿登録者数

平成17年10月1日現在

年 次	総 数	男	女
選挙人名簿登録人口	42,295	20,722	21,573
農業委員会委員 選挙人名簿登録人口	12,202	6,502	5,700

資料: 選挙管理委員会

2. 各種選挙投票状況

市長選挙

執行年月日	定数	立候補者数	当日有権者数			投票者数			投票率 (%)			無効票
			総数	男	女	総数	男	女	総数	男	女	
平成17年11月13日	1	2	42,157	20,629	21,528	36,195	17,481	18,714	85.86	84.74	86.92	542

市議会議員選挙

執行年月日	定数	立候補者数	当日有権者数			投票者数			投票率 (%)			無効票
			総数	男	女	総数	男	女	総数	男	女	
平成17年11月13日	28	48	42,157	20,629	41,528	36,196	17,482	18,714	85.86	84.74	86.92	601

宮古島市農業委員会委員選挙

執行年月日	定数	立候補者数	当日有権者数			投票者数			投票率 (%)			無効票
			総数	男	女	総数	男	女	総数	男	女	
平成17年10月16日	23	26	12,136	6,469	5,669	3,549	1,927	1,622	29.24	29.79	28.61	70

宮古土地改良区総代選挙

執行年月日	定数	立候補者数	当日有権者数			投票者数			投票率 (%)			無効票
			総数	男	女	総数	男	女	総数	男	女	
平成18年2月26日	103	103	5,526	4,864	662	-	-	-	-	-	-	-

資料: 選挙管理委員会

3. 議員数

H17年12月末日現在

区 分	人 員
法 令 定 数	28
条 例 定 数	28
現 在 数	28

資料: 議会事務局

4. 党派別議員数

H17年12月末日現在

区 分	人 員
自由民主党	-
沖縄社会大衆党	-
社会民主党	-
日本共産党	1
公 明 党	2
無 所 属	25

資料: 議会事務局

5. 年齢別議員数

H17年12月末日現在

区 分	人 員
計	28
25 ~ 29 才	-
30 ~ 39 才	-
40 ~ 49 才	6
50 ~ 59 才	17
60 才 以上	5

資料: 議会事務局

6. 宮古島市職員数

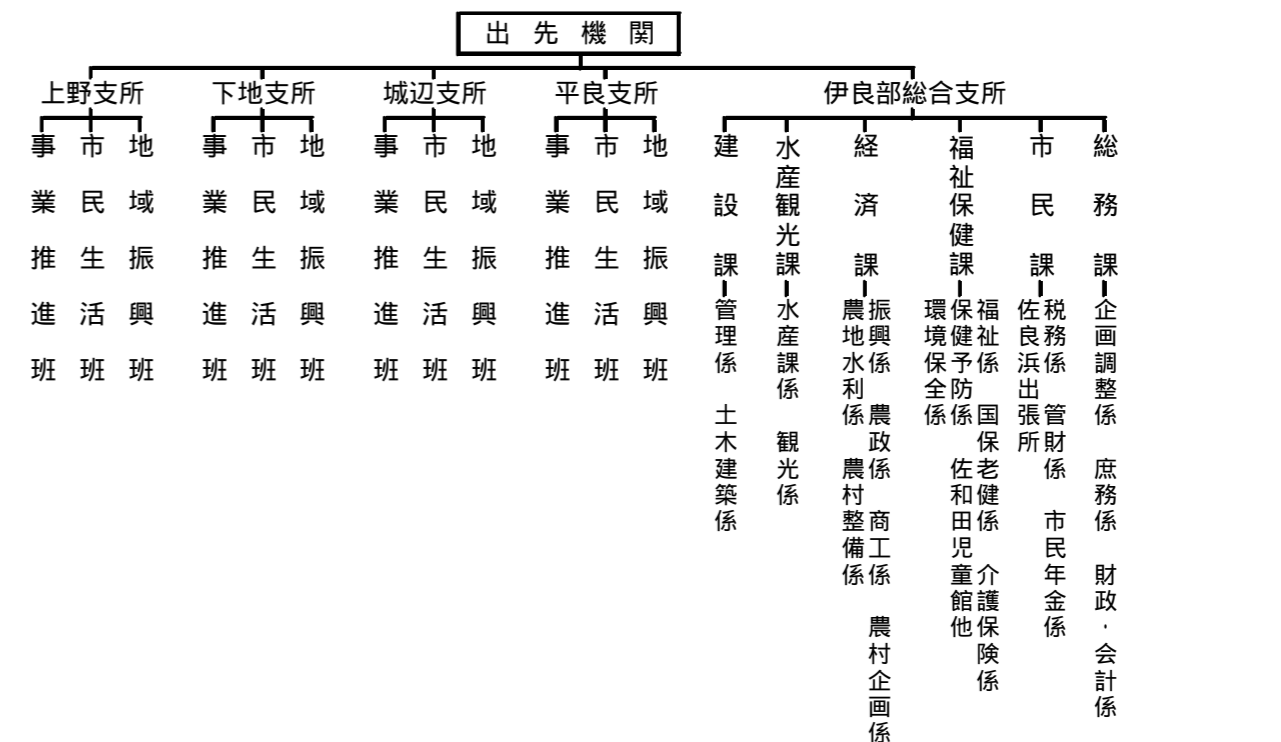
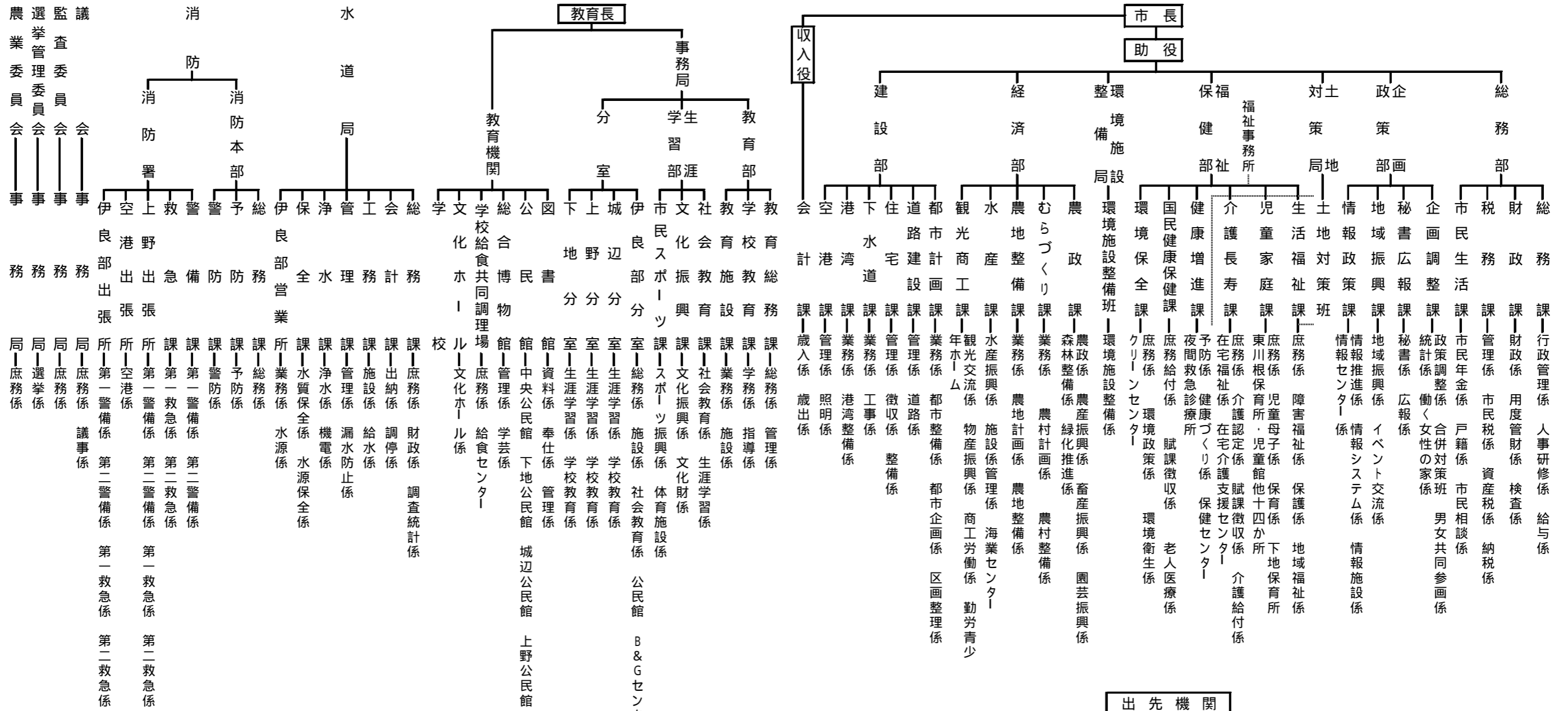
平成17年10月1日現在

部課名	人数			構成比		部課名	人数			構成比	
	計	男	女	男	女		計	男	女	男	女
総数	1,044	665	379	63.7	36.3	伊良部総合支所	106	47	59	44.3	55.7
市長部局	704	435	269	61.8	38.2	総務課	10	5	5	50.0	50.0
総務部	74	54	20	73.0	27.0	市民課	14	6	8	42.9	57.1
総務課	17	12	5	70.6	29.4	福祉保健課	51	9	42	17.6	82.4
財政課	18	15	3	83.3	16.7	経済課	15	12	3	80.0	20.0
税務課	22	17	5	77.3	22.7	水産観光課	6	5	1	83.3	16.7
市民生活課	15	8	7	53.3	46.7	建設課	8	8	-	100.0	-
企画政策部	57	47	10	82.5	17.5	平良支所	32	22	10	68.8	31.2
秘書広報課	8	7	1	87.5	12.5	地域振興班	2	2	-	100.0	-
企画調整課	18	11	7	61.1	38.9	市民生活班	16	8	8	50.0	50.0
地域振興課	13	12	1	92.3	7.7	事業推進班	13	11	2	84.6	15.4
情報政策課	14	13	1	92.9	7.1	城辺支所	35	23	12	65.7	34.3
土地対策局	2	2	-	100.0	-	地域振興班	7	6	1	85.7	14.3
福祉保健部	180	61	119	33.9	66.1	市民生活班	11	3	8	27.3	72.7
生活福祉課	24	15	9	62.5	37.5	事業推進班	16	13	3	81.3	18.7
児童家庭課	77	5	72	6.5	93.5	上野支所	30	20	10	66.7	33.3
介護長寿課	18	9	9	50.0	50.0	地域振興班	7	5	2	71.4	28.6
健康増進課	26	6	20	23.1	76.9	市民生活班	14	6	8	42.9	57.1
国民健康保険課	11	6	5	54.5	45.5	事業推進班	8	8	-	100.0	-
環境保全課	18	15	3	83.3	16.7	下地支所	33	25	8	75.8	24.2
環境施設整備局	4	3	1	75.0	25.0	地域振興班	7	5	2	71.4	28.6
経済部	78	72	6	92.3	7.7	市民生活班	14	8	6	57.1	42.9
農政課	25	23	2	92.0	8.0	事業推進班	11	11	-	100.0	-
むらづくり課	15	14	1	93.3	6.7	その他の部局	340	230	110	67.6	32.4
農地整備課	15	14	1	93.3	6.7	教育委員会	168	69	99	41.1	58.9
水産課	9	8	1	88.9	11.1	教育部	95	22	73	23.2	76.8
観光商工課	12	11	1	91.7	8.3	生涯学習部	73	47	26	64.4	35.6
建設部	69	61	8	88.4	11.6	水道局	56	52	4	92.9	7.1
都市計画課	15	13	2	86.7	13.3	消防本部	97	96	1	99.0	1.0
道路建設課	12	11	1	91.7	8.3	議会事務局	7	5	2	71.4	28.6
住宅課	13	11	2	84.6	15.4	監査委員会事務局	3	2	1	66.7	33.3
下水道課	7	6	1	85.7	14.3	選挙管理委員会事務局	3	2	1	66.7	33.3
港湾課	12	11	1	91.7	8.3	農業委員会事務局	6	4	2	66.7	33.3
空港課	8	7	1	87.5	12.5						
会計課	10	3	7	30.0	70.0						

資料:総務課

各部局の総数には、部長・次長級の職員を含むので、内訳と合わないことがある。

7.宮古島市機構図



職員状況	人数	(女性)
市長部局	468	(172)
議会事務局	7	(2)
農業委員会	6	(1)
監査委員会事務局	3	(1)
選挙管理委員会事務局	3	(1)
教育委員会	168	(97)
支所	236	(100)
水道局	56	(5)
消防本部	97	(-)
計	1,044	(379)

()は女性の人数

役職者数	人数	(女性)
部長	15	(1)
参事	7	(-)
課長	80	(1)
主幹	36	(-)
補佐	30	(2)
補佐兼係長	60	(4)
係長	185	(33)
計	413	(41)

()は女性の人数